

DU 15 SEPTEMBRE
AU 15 OCTOBRE
2026



Dossier de présentation

4^{ème} ÉDITION

LES FOULÉES DU NÉGOCE

Sommaire

1 Le concept

2 Pourquoi participer?

- Contribution aux 17 objectifs de développement durable (ODD)
- Pourquoi EcoTree ?
- La forêt du Négoce

3 Le principe

- La date
- Les modalités
- Traitement comptable de l'achat d'arbre
- Communication
- Pacer

4 Le calendrier



LES FOULÉES DU NÉGOCE

1. Le concept

Fort du succès de ses trois premières éditions, la FDMC, avec l'appui de sa commission RSE Développement durable, renouvelle l'organisation des « **FOULEES DU NEGOCE** » afin de déployer des actions positives en faveur du développement durable et donner davantage de visibilité à la profession.

1

Cet évènement est fondé sur 2 axes :

A travers la pratique du sport, engager les collaborateurs à plus de mobilité

2

Contribuer à une action positive en faveur du développement durable, en participant à la protection et à la préservation des écosystèmes forestiers français.

POURQUOI LE SOUTIEN DES FORÊTS FRANÇAISES ?

Au-delà du renouvellement de la forêt, le reboisement présente de nombreux bénéfices environnementaux :

- Préservation et développement de la biodiversité,
- Amélioration de la qualité de l'air et diminution de la pollution, absorption du CO2,
- Réduction des risques liés à l'érosion des sols, régulation de la température, amélioration de la qualité de l'eau.

En replantant des arbres, les retombées sont aussi économiques :

- Création d'emplois dans la filière bois en région, moteur économique
- Financement d'une gestion forestière durable
- Compétitivité de la filière en France pour une production de bois de qualité
- Développement de l'emploi local

POURQUOI LE SPORT ?

1

Seuls 13% des collaborateurs en France pratiquent une activité sportive régulière

2

Pour de nombreux collaborateurs, 4 à 6 heures en moyenne sont passées en posture assise au travail

3

Impliquer ses collaborateurs de façon ludique



2. Pourquoi participer?



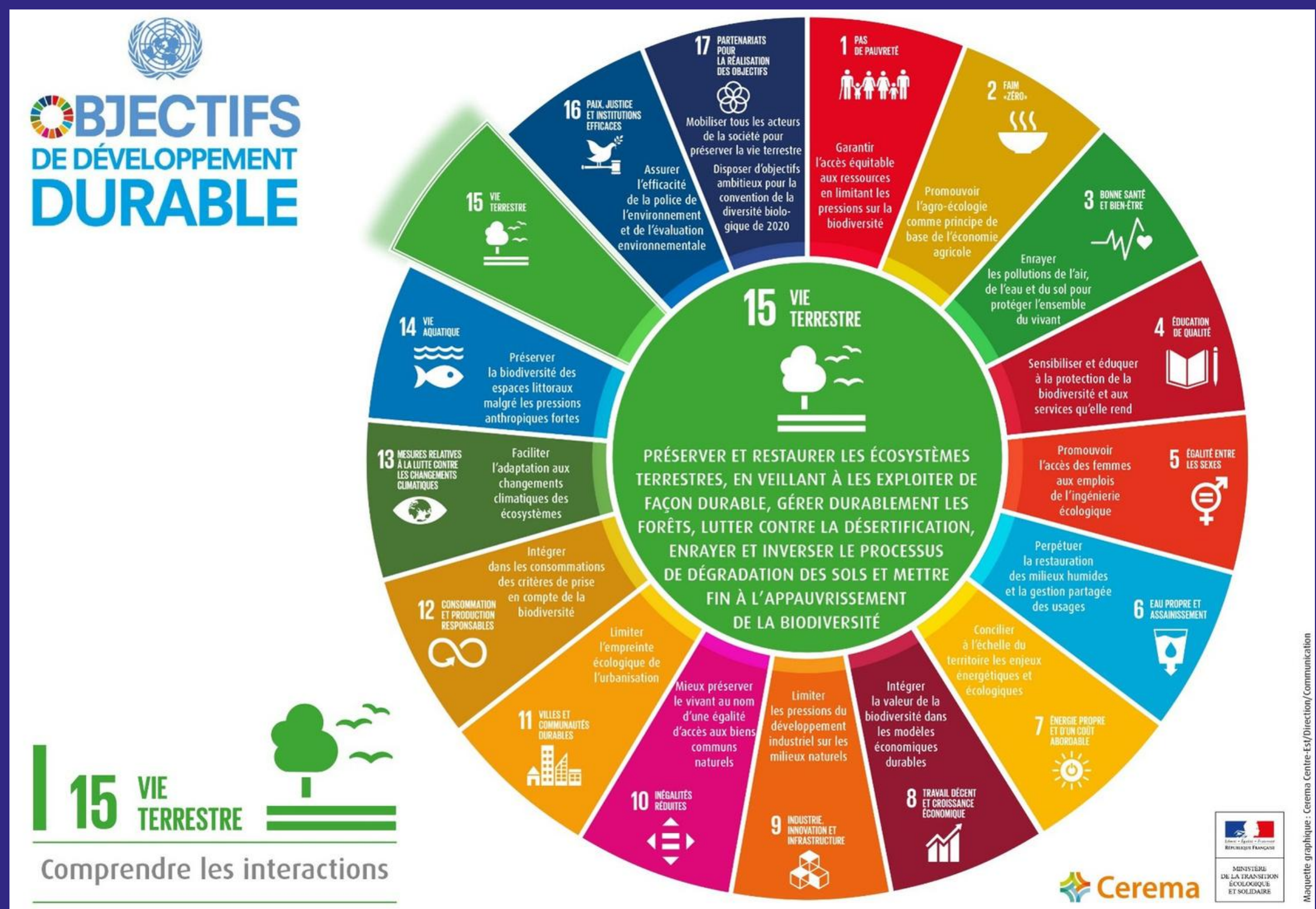
En tant qu'entreprise de la distribution de matériaux de construction, participer aux FOULEES DU NEGOCE, c'est :

- Donner de la visibilité à la profession et à votre négoce sur les objectifs de développement durable
- Mobiliser vos collaborateurs autour d'une cause commune
- Conjuguer de manière ludique, activité physique et engagement environnemental
- Investir dans la forêt du Négoce
- Agir pour le développement des forêts françaises et soutenir une production de bois de qualité





- Votre contribution aux 17 objectifs de développement durable (ODD)



- Votre contribution aux 17 objectifs de développement durable (ODD)



• Pourquoi EcoTree ?

Leader Européen des Solutions Fondées sur la Nature, EcoTree permet aux entreprises de s'engager en faveur de l'environnement en soutenant des projets de protection, de gestion durable et de restauration des écosystèmes en France et en Europe.



Spécialisée dans la valorisation écologique et économique de la forêt et de la biodiversité, elle propose aux particuliers et aux entreprises d'investir dans la création, l'entretien et le renouvellement de massifs forestiers en devenant propriétaire d'arbres sur des massifs dont le foncier est détenu par EcoTree ou des tiers.

Votre contact pour la
signature
du contrat de partenariat avec
EcoTree

Benjamin Draoulec
benjamin.d@ecotree.fr
(+33) 6 61 61 63 27



Nous avons une vision

Chez EcoTree, nous voulons **réconcilier écologie et économie**, en redonnant de la valeur à la nature.



Nous sommes une entreprise responsable

Notre certification **B-Corp** et notre soutien au **Pacte Mondial des Nations Unies** l'attestent, nous avons un impact positif sur nos collaborateurs, l'environnement et la société.



Notre modèle est innovant

Nous sommes **propriétaires** des forêts dans lesquelles nous travaillons, nous nous **engageons** donc sérieusement et sur le long-terme.



Nous sommes une entreprise forestière

Nous agissons sur le terrain, **concrètement** et **localement**. Notre expertise forestière d'abord française s'étend désormais à l'international.



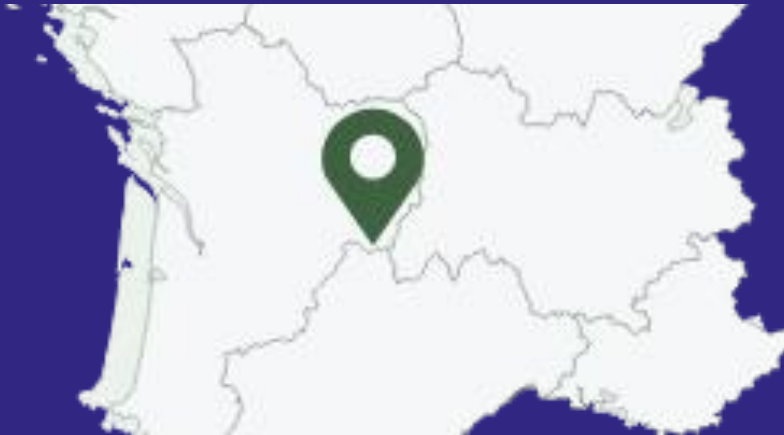
- La forêt du Négoce : 5683 arbres plantés



2023

Forêt de Nouic - Haute Vienne

1504 arbres plantés
400 participants
20 000 km parcourus
21 enseignes participantes



2024

Forêt de Lacelle - Corrèze

1818 arbres plantés
885 participants
106 000 km parcourus
23 enseignes participantes



2025

Forêt de Langonnet - Morbihan

2361 arbres plantés
1244 participants
182 194 km parcourus
36 enseignes participantes

• 2026 : La forêt de Laneuville (Meuse)

Située dans la Meuse, à Laneuville-au-Rupt, cette forêt de 35 ha s'inscrit dans un plus vaste ensemble forestier régional. Comme beaucoup de forêts de l'Est de la France, une épidémie de scolytes a grandement fragilisé les peuplements.

Les parcelles ayant subi des coupes rases sont aujourd'hui des friches où prunelliers, acacias, frênes, aubépines, églantiers et ronces ont prospéré, formant d'inextricables taillis sans avenir. Il nous faut reboiser ces parcelles.

Cette reprise en gestion permettra d'améliorer le potentiel de cette forêt délaissée, accroissant ainsi le puits de carbone hexagonal et favorisant l'abondance de la biodiversité, tout en produisant du bois de qualité pour la filière forêt-bois française.



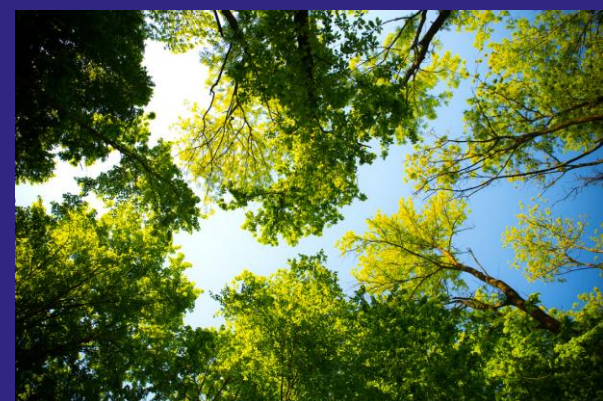
3. Le principe



L'évènement est une course connectée qui se déroule sur 1 mois : **du 15 septembre au 15 octobre 2026**. A travers la pratique du sport, et sous les couleurs de leur entreprise engagée dans l'évènement, les collaborateurs sont invités à plus de mobilité et à contribuer au renouvellement de la forêt française.



En fonction des kilomètres parcourus par leurs équipes, les entreprises s'engagent auprès d'EcoTree, à financer la plantation d'arbres dans le domaine forestier du Négoce.



**Ces arbres seront acquis en pleine propriété par les entreprises participantes:
La forêt grandit avec ses collaborateurs.**



Coureurs, marcheurs, collaborateurs du négoce, en équipe ou en individuel : quel que soit leur niveau de pratique sportive, tous sont invités à participer.

• Comment engager votre négociant ?



L'entreprise participante doit **signer un contrat de partenariat avec EcoTree**. Le négociant choisit alors librement le montant de sa contribution :

- soit en fixant **un montant global**, valable pour l'ensemble des collaborateurs participants ;

Cette contribution permettra de déterminer le nombre d'arbres à planter : EcoTree adressera à chaque entreprise un contrat récapitulant les modalités du dispositif et la facture correspondante au nombre d'arbres.

Le négociant est officiellement engagé dans la course uniquement après confirmation de la signature du contrat de partenariat avec EcoTree.

Les collaborateurs recevront alors les codes Pacer leur permettant de rejoindre l'espace dédié et de participer à l'opération.

1 arbre = 15 € HT = 10 km

10 arbres = 150 € HT = 100 km

50 arbres = 750 € HT = 500 km

100 arbres = 1 500 € HT = 1 000 km



Chaque tranche de
10 kilomètres
parcours
finance 1 arbre planté

Votre forêt grandit avec
vos collaborateurs



Que comprend le prix de l'arbre dans l'offre ?

Le prix de l'arbre à 15€ HT comprend les actions suivantes :



Planification

Le diagnostic forestier, le sondage des sols et l'élaboration de l'itinéraire sylvicole.



Plantation

La préparation des sols, plantation, dégagements et regarnis.



Entretien

Le suivi et la gestion durable de nos forêts par nos forestiers et partenaires locaux.



Suivi et gestion

Le suivi de vos actions sur le long terme.



• Traitement comptable de l'achat d'arbre



* Une note détaillée sera transmise aux participants

- Une communication responsable

CHIFFRES-CLÉS



Un kit de communication sera transmis à chaque entreprise participante

- Une communication responsable

► les mots clés à utiliser sur les réseaux sociaux

Pensez à utiliser les hashtags dans vos publications
FACEBOOK ET INSTAGRAM


#fouleesdunegoce #course #challengeRSE #RSE #foret #jeparticipe
#jesoutiens #lesfouleesdunegoce [#reboisement](#) [#event](#) [#environnement](#)
[#gestiondurableledesForêts](#) [#coursesolidaire](#)

Identifier les partenaires phares de l'évènement dans vos publications
FACEBOOK, LINKEDIN ET INSTAGRAM

 @federation distributeurs matériaux construction

 fdmcActu

 fdmc_actu

 @FdmcActu

Extraits des communications 2024

GROUPE LESIMPLE // Gedimat & RGB Ceramic
1 150 abonnés
3 h •

Mardi 17 septembre 2024 - Point de Situation du Challenge RSE

Nous voilà à J+2 de notre aventure avec les Foulées du Négoce! 🏃... plus

KILOMÈTRES PARCOURUS
GROUPE LESIMPLE

STEP N°1 J-2
MARDI 17 SEPTEMBRE 2024

491.7 Km

LES FOULÉES DU NÉGOCE

BigMat GIRARDON
LES MATÉRIELS QUI FONT LE TRAVAIL

NOS ENGAGEMENTS
SAISON 3 - ÉPISODE 3
RSE J'AGIS !

Santé au travail : Les Foulées du Négoce
du 1^{er} au 31 octobre 2023

moins d'un an des Jeux Olympiques de Paris et alors que l'État a déclaré l'activité physique Grande Cause nationale 2024, BigMat Girardon s'inscrit avec la Fédération des Distributeurs de Matériaux de Construction (FDMC) dans un projet gagnant gagnant : **Santé au travail et engagement écologique !**

travers votre pratique du sport, et sous les couleurs BigMat Girardon, vous êtes invités à plus de mobilité tout en contribuant au renouvellement de la forêt française via notre partenaire Ecotree.

Les kilomètres parcourus seront récompensés par le financement d'arbres dans la forêt d'Ajoux (07).

Courseurs, marcheurs, quel que soit votre niveau de pratique sportive, vous êtes tous invités à participer aux Foulées du Négoce ! A vos baskets !

Pourquoi bouger ?

- Seuls 13% des collaborateurs en France pratiquent une activité sportive régulière
- Pour de nombreux collaborateurs, 4 à 6 heures en moyenne sont passées en posture assise au travail

Qui est EcoTree ?
EcoTree est une startup française, spécialisée dans la valorisation écologique et économique de la forêt et de la biodiversité.

Pourquoi le soutien des forêts françaises ?
Au-delà du renouvellement de la forêt, le reboisement présente de nombreux bénéfices environnementaux :

- Préservation et développement de la biodiversité,
- Amélioration de la qualité de l'air et diminution de la pollution, absorption du CO2
- Réduction des risques liés à l'érosion des sols, régulation de la température, amélioration de la qualité de l'eau

En replantant des arbres, les retombées sont aussi économiques :

- Création d'emplois dans la filière bois en région, moteur économique
- Financement d'une gestion forestière durable
- Compétitivité de la filière en France pour une production de bois de qualité
- Développement de l'emploi local

RSE J'AGIS !

21 likes • 5 republications

ZEPROS | MÉTIERS NÉGOCE

Partager sur

FDMC Fédération Distributeurs Matériaux de Constructi... • 1er
Organisation professionnelle
16 h •

Les Foulées du Négoce sont le challenge sportif RSE des négociants en matériaux de construction, en faveur de la biodiversité et de la préservation de la forêt française 🌳

A J+3 du coup d'envoi de la course 🏃, défi relevé : **604 collaborateurs** ont déjà rallié la cause 🙌 et **7691 kilomètres déjà parcourus !**

A travers la pratique du sport ou de la marche, les négoce s'engagent à financer l'acquisition et la plantation d'arbres dans un domaine forestier français et ainsi faire grandir en fonction des kilomètres parcourus, la forêt du Négoce.

Les entreprises participantes investissent dans un projet RSE local, durable et concret.

Sportifs ou non, coureurs ou marcheurs, tous solidaires et enthousiastes, les collaborateurs mobilisent pour le renouvellement de la forêt française, en partenariat avec **#EcoTree**.

Il est encore temps de rejoindre cet élan sportif et le challenge – Consultez le site de la FDMC <https://lnkd.in/efEhW5jv> et contactez-nous !

#lesfoulesdunegoce2024 #foulesdunegoce2024 #ensemble #foret #courses #event #environnement #EcoTree #GestionDurableDesForêts #jeparticipe #je

Fédération des Distributeurs de Matériaux de Construction
FDMC Fédération Distributeurs Matériaux de Construction EcoTree France **BIGMAT GIRARDON** BigMat Germa Cussenot **GUILLOUX MATÉRIEAUX Denis Matériaux GROUPE LESIMPLE // Gedimat & RGB Ceramic Fabien Matériaux - TOUT FAIRE VM Matériaux Vermeulen PACK ISOL GROUPEMENT STARMAT Prévot Matériaux SIG France BigMAT BATILOISIRS SOCRAMAT GEDIMAT BigMat France BigMat Toujas & Coll [Bigorre-Béarn-Landes] GROUPE FRANCOIS Partedis Aux Docks de Clamart - GEDIMAT BigMat Les Matériaux du Haut-Doubs LE HOLLOCO BigMat Célestin Matériaux**

L'actu générale | Fédération | Transition environnementale | Communication

À la FDMC, "Les Foulées du Négoce" dans les starting-blocks pour... reboiser les forêts

Publié le 31/07/2023 par Stéphane Vigliandi

Par cette action, l'entreprise s'engage, en partenariat avec l'association Ecotree, à financer la plantation d'arbres 🌳 dans des domaines forestiers français.

Le principe courir (ou marcher 😊) et pour chaque tranche de 50 km parcourus = 1 arbre planté !

Mardi dernier, plusieurs motivés se sont retrouvés pour un jogging de fin de soirée et rajouter ainsi quelques km au compteur.

A ce jour, ce sont déjà plus de 11 arbres qui seront plantés grâce à nos foulées !

Et ce n'est pas fini, le défi court jusqu'au 31 octobre !

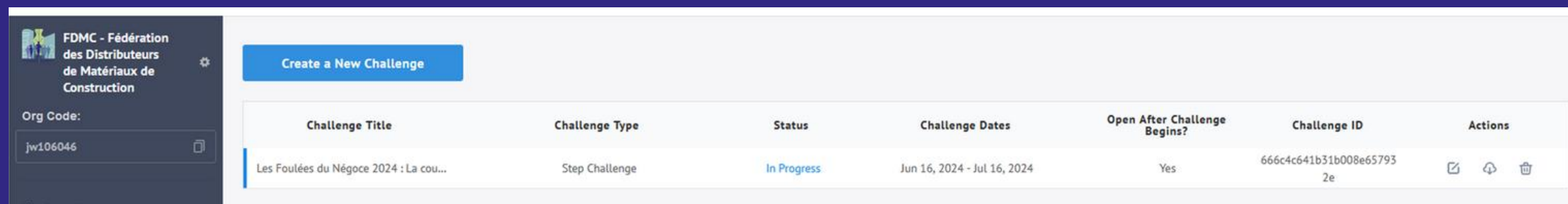
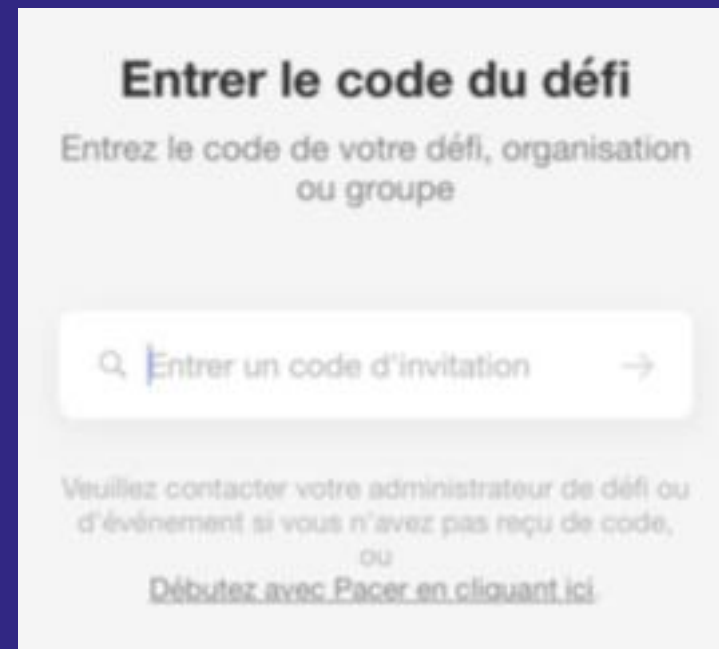
#foulesdunegoce #foulesdunegoce2023 #course #challengeRSE #RSE #f



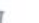
• Podomètre Pacer

➔ MyPacer est une **application gratuite, simple et intuitive** pour calculer la distance et les pas que l'utilisateur fait en marchant ou en courant.

L'utilisateur a accès au nombre de pas effectués dans la journée, à la distance parcourue, ainsi qu'à son classement au sein de son équipe. Il peut également suivre son rang dans le classement général qui regroupe l'ensemble des participants de tous les négoce engagés. Tout au long du mois pendant lequel se déroule la manifestation, il pourra visualiser ses progrès et suivre l'évolution de ses performances et ceux de ses collègues.

➔ La FDMC transmettra **aux participants un code** pour s'enregistrer et rejoindre leur équipe depuis leur téléphone portable. **Chaque négoce participant aura sa propre équipe.**



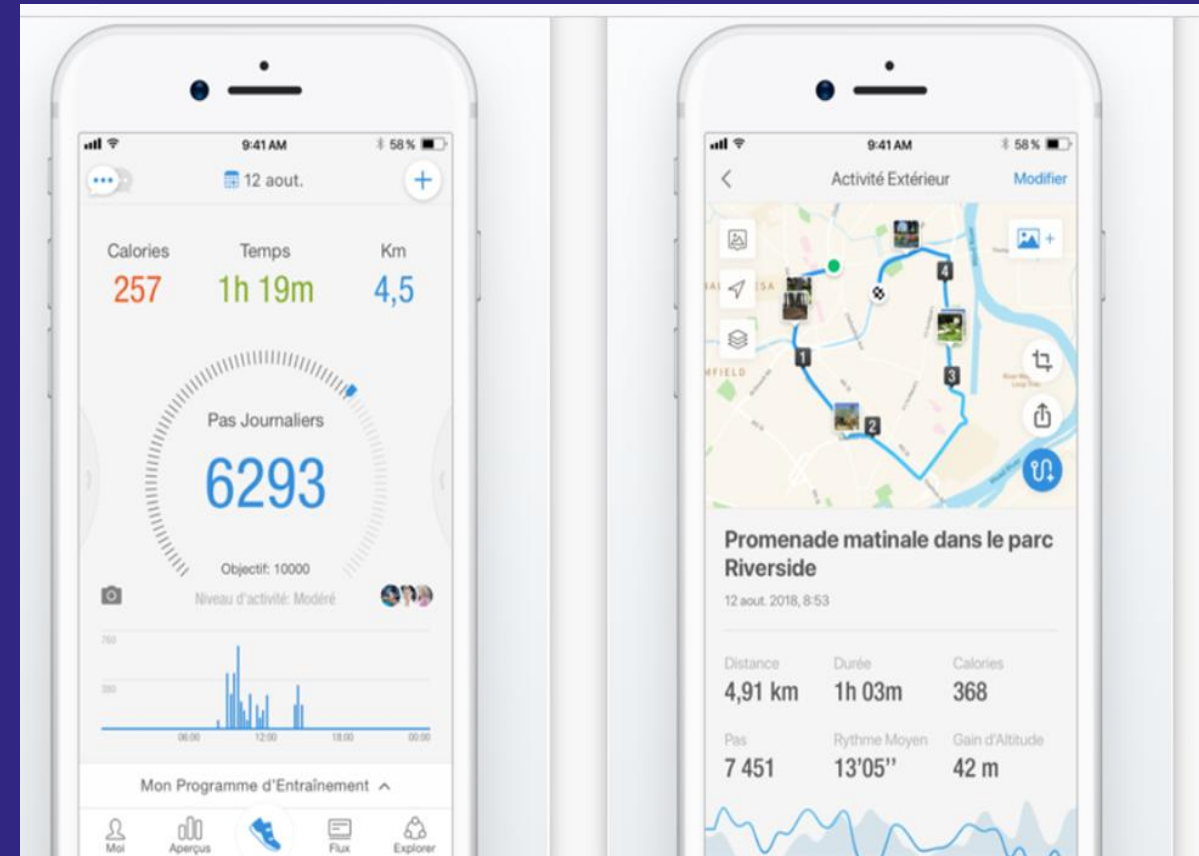
Challenge Title	Challenge Type	Status	Challenge Dates	Open After Challenge Begins?	Challenge ID	Actions
Les Foulées du Négoce 2024 : La cou...	Step Challenge	In Progress	Jun 16, 2024 - Jul 16, 2024	Yes	666c4c641b31b008e657932e	  



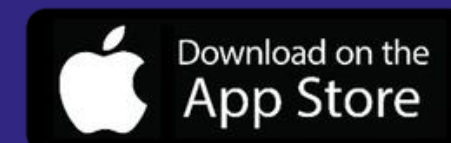
Suivi de la course



- ➔ Podomètre mobile simple et précis. Pas besoin d'accessoires supplémentaires, pas besoin de réseau.
- ➔ Pacer comptabilise automatiquement vos pas et la distance parcourue. **Il suffit d'appuyer sur un bouton et d'entamer la marche.** Le smartphone peut être tenu dans la main ou bien rester dans la poche, l'application continue de fonctionner.
- ➔ Les données enregistrées sont consultables sous forme de graphique et permettent de voir ses progrès facilement.



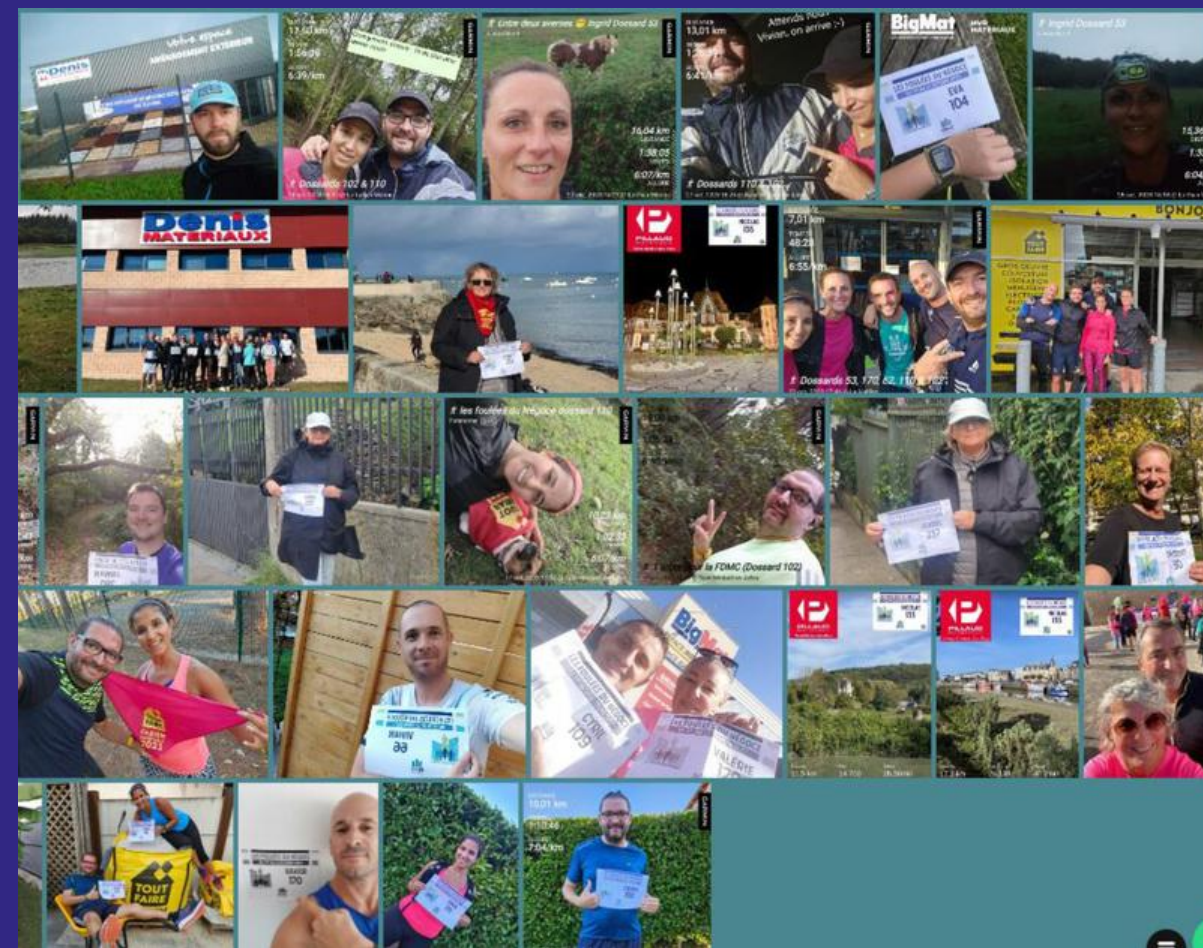
Ranking		Distance	All Teams
1	Thomas	271.0 km	SIG
2	David L	250.2 km	Bigmat Toujas et Coll
3	BLONDELLE	213.9 km	SIG
4	Gauthier Viv	166.0 km	Bigmat Girardon
5	maxx'	161.4 km	VM Matériaux
6	Nicolas BEU	159.8 km	SIG
7	JC	158.9 km	Pack Isol
8	Jerome N SI	151.6 km	SIG
9	kenji	150.0 km	Pack Isol
10	Zakia	148.1 km	Fabien Matériaux



• Les Foulées en image

Partagez avec la FDMC les photos de vos équipes et de vos collaborateurs mobilisés tout au long des Foulées du Négoce. Ces souvenirs permettront de valoriser votre engagement, de mettre en lumière la participation de vos équipes et de relayer, sur les supports de communication de la FDMC, la dynamique collective portée par l'ensemble des négoce engagés.

Transmettez vos photos à Laurence Petit : lpetit@fdmc.org



4. Calendrier 2026



Comment ça marche ? (1/2)



Quand	Quoi	Moyens
I- SOUSCRIRE AUX FOULEES DU NEGOCE		
A compter du 10 janvier 2026	Présentation des Foulées du Négoce et réponse de participation en ligne	Dossier d'information envoyé par la FDMC et EcoTree
II- INFORMATION AU SEIN DES ENTREPRISES PARTICIPANTES		
A compter mars 2026	Désigner un interlocuteur pilote au sein de l'entreprise	
	Informers les collaborateurs de l'opération	Documents de communication fournis par la FDMC (Affiches personnalisables, dossier de communication...) Webinaires de présentation réguliers sous format teams
	Lister le nombre de participants	
	Définir un budget	Cf slide 10 de ce support
III- INSCRIPTION AUX FOULEES DU NEGOCE		
A compter de mai 2026 1 ^{er} webinaire de présentation : 29 mai 2026 à 11h	Informers la FDMC de la participation de l'entreprise	Information transmise à Ecotree
	Informers Ecotree de sa participation	Document envoyé par mail par EcoTree
	Signature du contrat d'application avec EcoTree	Signature à distance via Yousign ou mail

Comment ça marche ? (2/2)



Quand	Quoi	Moyens
IV- PREPARATION DE L'OPERATION		
SEPTEMBRE 2026	<p>Guide pratique des participants sur le déroulement :</p> <ul style="list-style-type: none"> • Modalités du contrat EcoTree, • Modalité d'inscription des collaborateurs 	<p>- Documents fournis par la FDMC</p> <p>- Organisation par la FDMC de réunions d'étape d'information (via Teams), sur l'avancement de l'opération tout au long du mois de septembre</p>
	<ul style="list-style-type: none"> • Publication des logos des entreprises participantes sur la page dédiée du site de la FDMC • Diffusion du mot de passe Pacer permettant de télécharger gratuitement l'application et accéder à l'espace dédié 10 septembre 2026 	Fournis par la FDMC
V- LANCEMENT DU CHALLENGE !		
Du 15 septembre au 15 octobre 2026	A chacun son rythme tout au long du mois, en équipe ou en individuel, pour contribuer aux objectifs fixés au sein de l'entreprise : Foulées, course, marche..	<p>Les participants renseignent leur distance parcourue sur l'application Pacer</p> <p>Les entreprises communiquent leur participation à l'évènement sur les réseaux de leur choix.</p>
	Campagne de communication et encouragements des participants #fouleesdunegoce	La FDMC relaiera sur son site internet le nombre global de km parcourus et les photos transmises tout au long du mois.
VI. CEREMONIE REMISE DES DIPLOMES A organiser dans vos enseignes	Remise ou envoi de diplômes	Fournis par la FDMC

Vos contacts



Votre contact FDMC pour tout
renseignement sur les modalités :

Laurence Petit
lpetit@fdmc.org
(+33) 1 45 48 91 67
<http://www.fdmc.org>

Votre contact EcoTree pour la
signature du contrat de partenariat :

Benjamin Draoulec
benjamin.d@ecotree.fr
(+33) 6 61 61 63 27
<https://ecotree.green>

INFORMATION
FEDERATION@FDMC.ORG
01 45 48 28 44



LES FOULÉES DU NÉGOCE